

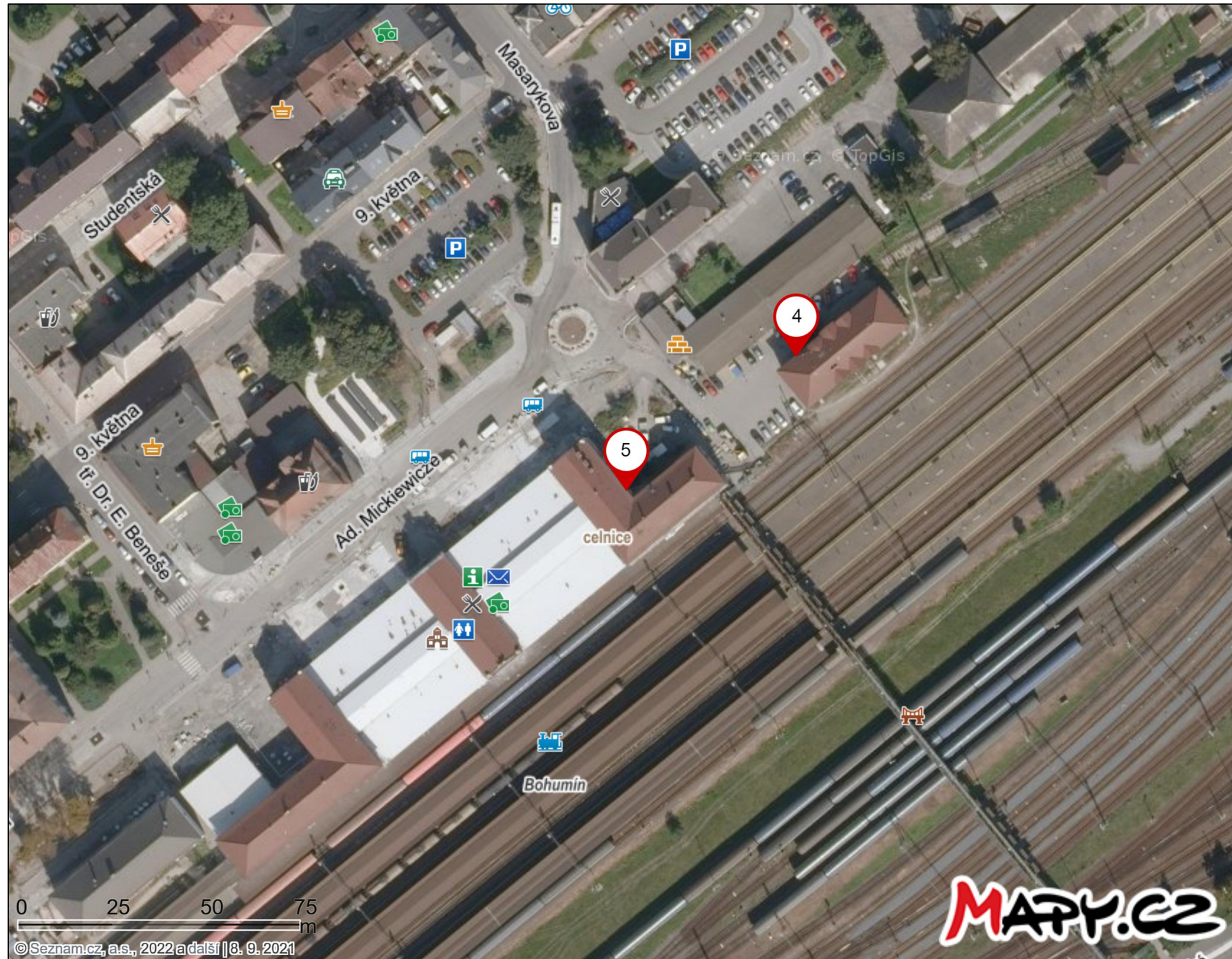
A

B

C

D

E



HledáníTrasaMoje mapyPK

Vlastní body

Uložit

Sdílet

Exportovat

Nové body

1

žst. Bohumín, Trafostanice T1

49°53'31.858"N, 18°20'37.851"E

49.8921831N, 18.3438475E

2

žst. Bohumín, Trafostanice T3

49°54'12.516"N, 18°21'47.635"E

49.9034769N, 18.3632317E

3

žst. Bohumín, Trafostanice T4

49°54'21.940"N, 18°22'5.783"E

49.9060942N, 18.3682731E

4

žst. Bohumín, Trafostanice T5

49°54'5.990"N, 18°21'37.669"E

49.9016639N, 18.3604636E

5

žst. Bohumín, Výpravní budova

49°54'4.834"N, 18°21'35.376"E

49.9013428N, 18.3598267E

NápovědaLegendaMobilReklamaČeština

copyright TopGis, s.r.o., copyright Seznam, a.s.

5. žst. Bohumín, výpravní budova

Zdroj: "Mapy.cz".

F	INDEX	ZMĚNA	DATUM	PODPIS	PD - Oprava DŘT trafostanic T1, T3, T4 a T5 Bohumín	MĚŘ:	FORMÁT: A3	<div>Petr Kudělka</div> <div>U Sadu 354</div> <div>747 20 Vřesina</div> <div>e-mail: petr.kudelka@petrkudelka.cz</div>
	ÚČEL: PROJEKT					LIST: 1		
	DATUM: 10/2022					LISTŮ: 1		
	ČÁST C					PŘÍLOHA: C.6		
ODP. PROJEKTANT:		PETR KUDĚLKA		<i>Petr Kudělka</i>	Situace žst. Bohumín, Výpravní budova			
NAVRHL, VYPRACOVAL:		PETR KUDĚLKA		<i>Petr Kudělka</i>				
KONTRLOVAL:		PETR KUDĚLKA		<i>Petr Kudělka</i>				

A

B

C

D

E

F